



de Inholland Pabo & partnerschappen

Themagroep Flexibele opleiders - Studiedag VELON 8 november 2024



Wie zijn wij?

- Pieter Snel
- Thirza van 't Verlaat
- Lieneke van Oosten
- Hans Rader



Samenwerken aan een vitale metropool

de Inholland Pabo



Voorgestelde datapuntenmix



Bandbreedte aantal datapunten:
6 - 10 datapunten

T

Observeren a.d.h.v. een kijkwijzer gericht op pedagogisch klimaat
LU: 1,2

T

Gesprek individuele leerling
LU: 1

T

Uitvoeren van een onderwijsactiviteit: voorlezen
LU: 2,5,8

T

Observatie praktijkbegeleider lesactiviteit gericht op pedagogisch handelen m.b.v. kijkwijzer
LU: 2,5

T

Gesprek met groepje leerlingen, inhoudelijk. Zelf te bepalen waarover
LU: 1

T

Uitvoeren onderwijsactiviteit
LU:5

R

Terugkijken met reflectiemodel op afgelopen periode en beantwoordt de vraag: past dit beroep bij mij?
LU: 8

R

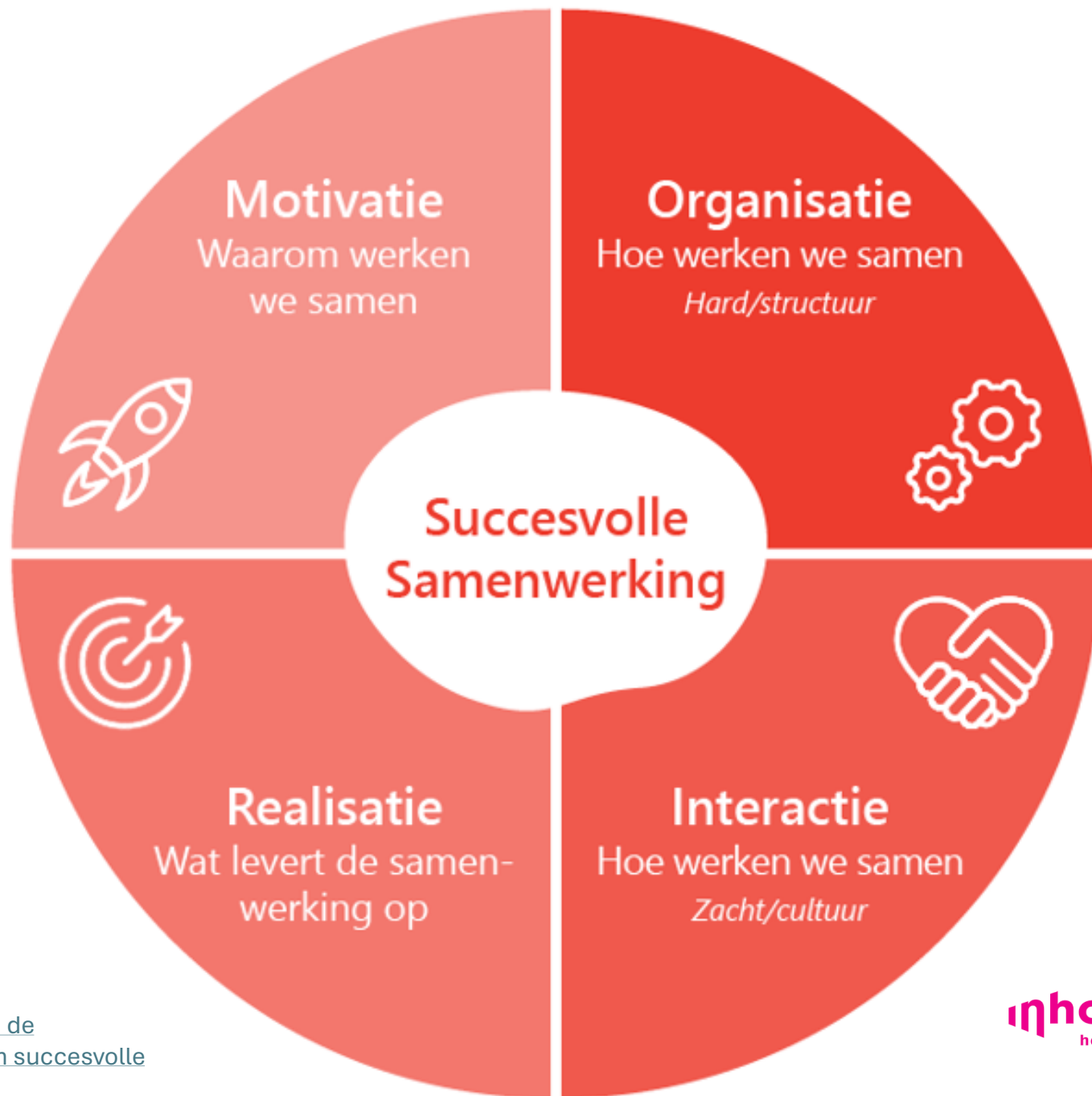
Zelfassessment: op voorbeeldrol feedback, opgehaald in praktijk.
LU: 7, 8

T

Observeren van leren (van taal)
LU2,5

T

Observatie praktijkbegeleider klassenmanagement en inrichting leeromgeving m.b.v. kijkwijzer
LU: 1,2



[Samenwerkingscan: Hoe scoor jij op de belangrijkste succesfactoren voor een succesvolle samenwerking?](https://www.twijnstragudde.nl) (TwiynstraGudde.nl)

- Studiesucces
- Eén leeromgeving
- Context beter benutten
- Leren van en met de praktijk
- Professionalisering en kwaliteitsbewustzijn
- Lerarentekort?



- Samen ontwerpen
- Kwaliteitsverbetering
- Samen professionaliseren
- 40/60 verdeling in financiering
- Werken met leerteams
- Monitoren van de studenten in de driehoek



- Laagdrempeligheid
- Heldere communicatie over ontwikkeling en plan
- Mindset 'samen opleiden'
- Veel afstemmen

werking



Interactie

Hoe werken we samen

Zacht/cultuur

inho
hog

- Gezamenlijk ontworpen curriculum
- Gezamenlijke verantwoordelijkheid
- Betrokkenheid bij beoordeling (niet alleen praktijkbeoordeling)
- Voorzichtig: studiesucces
- Flexibiliteit en keuzemogelijkheden
- Leermogelijkheden benutten
- Veel samenwerking
- Kalibreersessie



Flexibel opleiden binnen IJssel-Veluwe

Een pleidooi voor middelmatigheid?



8 november 2024

zij-instromer

beroepsgerichte instromer
statushouder voor de klas

educatieve minor

kop-student

colo

voltijd student

deeltijd student

afstandleerder

teachers college student

vakgerichte zij-instromer
educatieve master

Wat doen we al?

- Begeleidingsstructuur: intake, tussenevaluatie, eindevaluatie
- Vaste io op elke locatie (relatie)
- Trainingen en inductieprogramma
- Heel veel maatwerk
- Groenplukbeleid
 - Meenemen MT, HR en Kwaliteitsbeleidmedewerkers
 - Startgesprek leidinggevende-studerende collega - schoolopleider
- Pilot studerende docent
 - Groepsgewijs studeren onder leiding van een instituutopleider

Wat zijn knelpunten?

- Bereikbaarheid deeltijd-studenten
- Werkdruk
 - Student
 - Begeleiders
- Tegenstrijdige belangen
 - MT – SO – IO – student/collega - WPB

Pleidooi voor middelmatigheid?

- Leidt de grote hoeveelheid doelgroepen en de daarmee samenhangende behoefte aan maatwerk tot het doen van concessies met betrekking tot de kwaliteit van opleiden?
- In een groepsgesprek willen we kijken naar een student en de verschillende belangen van de personen die om deze student heen staan. Welke rol willen en kunnen wij als opleiders vervullen binnen deze complexe werkelijkheid?