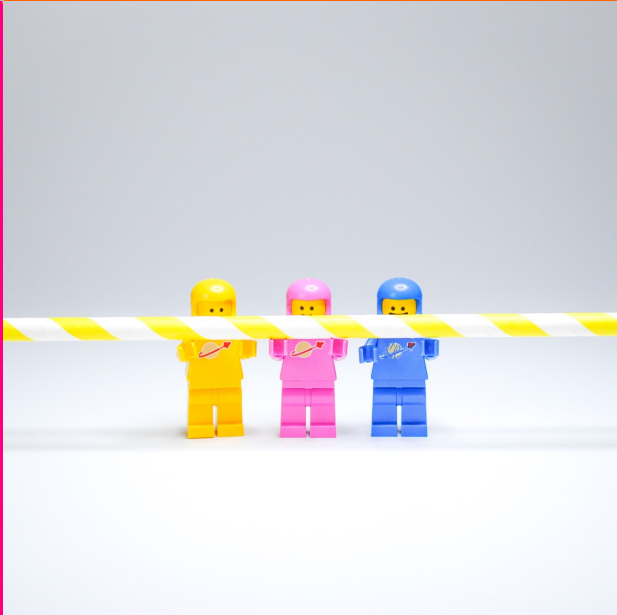


Samen bouwen aan de brug tussen school en lerarenopleiding

Vicky Willegems, Eva Lauwers, Karolien Silverans, Nadine Engels & Els Consuegra

Webinar Themanummer Tijdschrift voor
Lerarenopleiders, dinsdag 16 April 2024



Agenda

- De kracht van partnerschappen
- Soorten partnerschappen
- Maak kennis met Onderzoekende School?!
- Partnerschapsmodel 2.0
- Discussie
- Vragen?



Maak kennis met team OS?!

Onderzoekende School?! is een partnerschapsmodel tussen scholen en de lerarenopleiding van de Vrije Universiteit Brussel waarin schoolleiders, (toekomstige) leerkrachten, lerarenopleiders en onderzoekers sinds 2012 samen de school (onder)bouwen.



Eva



Eva



Vicky



Karolien



Nadine



Els



HET LERARENTEKORT EN UITSTROOM

- Werving van leerkrachten is niet voldoende, ze houden is een even grote uitdaging (Ingersoll, 2001)
- Internationaal verlaten veel leerkrachten het beroep binnen de eerste 5 jaar
 - Vlaanderen: 24% (basisschool) en 44% (secundair onderwijs)

KORTE TERMIJN OPLOSSINGEN:

- zij-instromers aantrekken
- arbeidsvoorwaarden verbeteren
- planlast verminderen

LANGE TERMIJN OPLOSSINGEN:

- Professionele ondersteuning en cultuur van samenwerking op scholen (Demir, 2021)



HET LERARENTEKORT EN UITSTROOM

LEERKRACHTEN BLIJVEN LANGER OP SCHOLEN (IN GROOTSTAD) MET (Backers et al., 2020)

- Collegiaal professionele samenwerking
- Gedeeld leiderschap en participatief personeelsbeleid

GEEN SPECIFIEK 'BEHOUDSBELEID' NODIG MAAR ALGEMEEN (Helfeldt et al., 2015)

- Nood aan collegiale ondersteuning vanaf opleidingsfase tot latere loopbaanfase
- Aanvangsbegeleiding verweven met een professionele leergemeenschap
- Collectief leren als dagelijkse routine voor zowel starters als ervaren leerkrachten
 - Geen eenmalige activiteit
 - Geïntegreerd van intitiële opleiding tot volledige loopbaan



PARTNERSCHAPPEN TUSSEN SCHOLEN EN LERARENOPLEIDINGEN WORDEN INTERNATIONAAL ERKEND ALS SLEUTEL VOOR COMPLEXE ONDERWIJSVRAAGSTUKKEN.

Kunnen deze partnerschappen onder specifieke voorwaarden bijdragen aan het behoud van leerkrachten in ons onderwijs?



LOVE TO
LEARN

Traditionele partnerschappen richten zich hoofzakelijk op het leerproces van de student-leerkracht

VAN ÉÉNRICHTINGSBENADERING NAAR COLLABORATIEVE BENADERING

Uit internationale review (Willegems, 2017) blijkt dat partnerschappen **de professionele ontwikkeling** van **andere actoren** op de achtergrond verdwijnt.

Alle betrokkenen dragen bij aan de professionele ontwikkeling van anderen en vinden oplossingen voor concrete praktijkuitdagingen binnen de specifieke schoolcontext.

DRIE SAMENWERKINGSCENARIO'S VAN SAMEN OPLEIDEN (Geldens et al., 2012)

1. Stageschoolmodel

- Traditionele aanpak: opleiding en praktijkervaring naast elkaar
- Gestuurd door de lerarenopleiding

2. Opleidingschoolmodel

- Curriculum en praktijk afgestemd
- Elke leraar heeft de taak nieuwe collega's te begeleiden
- Intensieve samenwerking om student-leerkracht van theorie naar praktijk te laten gaan

3. Partnerschapsmodel

- Diepe integratie van evidence en praktijk
- Opleiding en school partners in leren
- Professionalisering en schoolontwikkeling gaan hand in hand



Onderzoekende School?!

Bestaand partnerschapsmodel sinds 2012

Evolutie

Rollen

“Ik ben toch leerkracht en geen onderzoeker”



Rolmodellen voor
toekomstige
leerkrachten



Professionalisering als
afhaalmaaltijd



Geen
verantwoordelijkheid in
elkaars leren

Samen sprong wagen



Onderzoekende
leerkrachten en coach



Toekomstige
leerkrachten



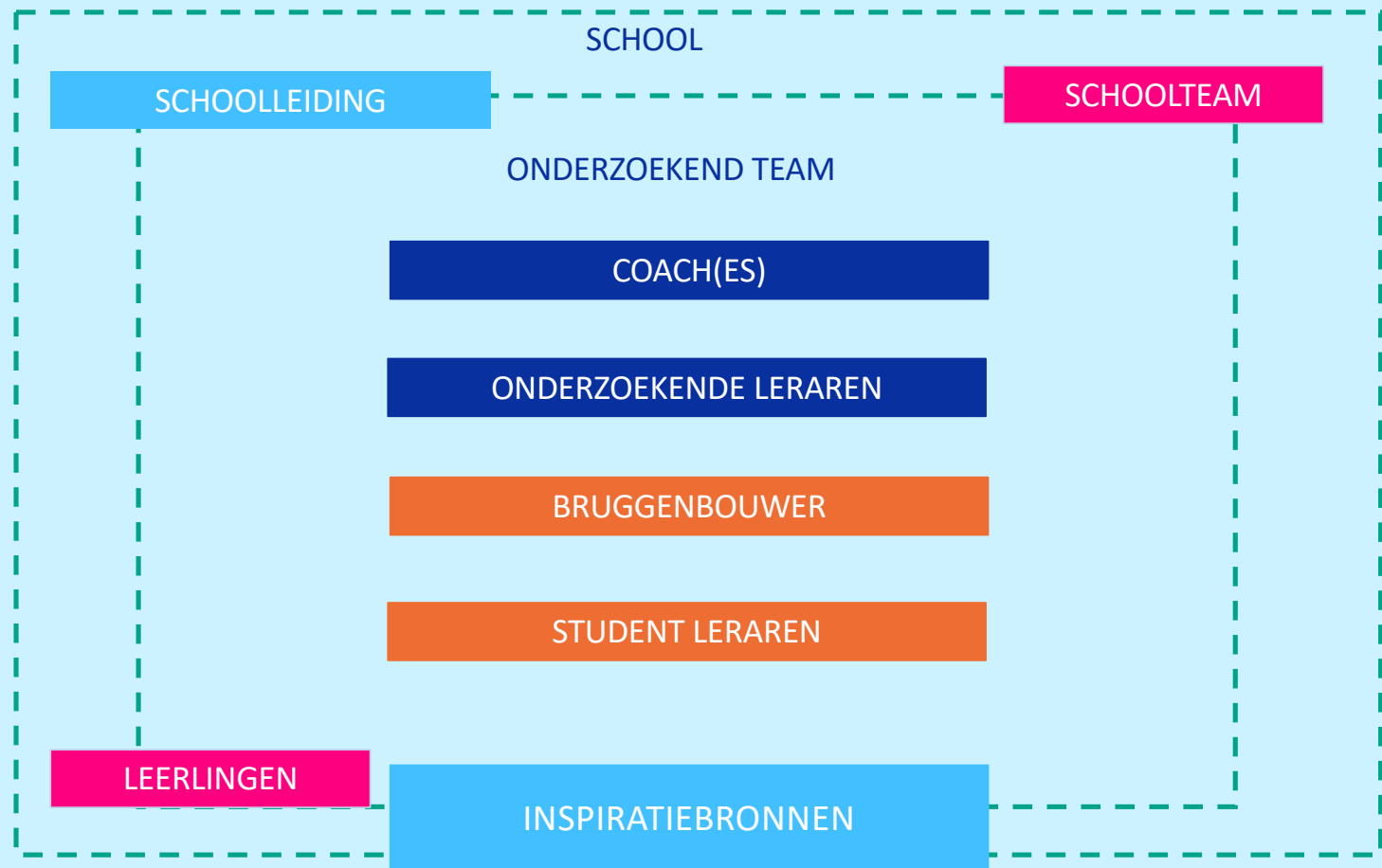
Lerarenopleider als
bruggenbouwer



Inspiratiebronnen



Een model in evolutie...



Evidence-informed onderwijs



BOUWSTENEN

- 1 FOCUS OP HET LEREN EN GELIJKE KANSEN VAN LEERLINGEN (SPECIFIEK GROOTSTEDELIJKE CONTEXT)
- 2 ONDERBOUWDE ONDERWIJSPRAKTIJK ALS REALITEIT (EVIDENCE EN DATA INFORMED)
- 3 IEDEREEN EEN PARTNER IN ELKAARS LEREN (COLLECTIEF LEREN)
- 4 LERARENOPLEIDERS ONTWIKKELEN TOT BRUGGENBOUWERS
- 5 MULTIPERSPECTIVISME ALS KRACHTIG INSTRUMENT OM TOT SCHOOLONTWIKKELING TE KOMEN



Partnerschapsmodel 2.0

MODEL 1 ONTWORPEN OP SUB-TEAMNIVEAU

- Beperkt aantal insiders vormen een partnerschap met beperkt aantal outsiders
- Niet noodzakelijk betrokkenheid van gehele team
- Een eiland op school van extended professionals
- Wederkerigheid en wederzijdse voordelen



Een partnerschapmodel in evolutie ...



Lerend netwerken
schooloverstijgend



Van schoolleider als
facilitator naar
ontwikkelaar



Andere stakeholders
zoals ouders, leerlingen,
buurtorganisaties



Gedeelde visie, doelen
en ambities



1. Kloof verkleinen voor toekomstige leerkrachten

- Afstemmen praktijkbehoefte en opleidingsaanbod
- Passende ondersteuning
- Investering in doorstroom van zij-instromers naar vacatures en ondersteuning door geschikte (zomer)opleidingen
- Tweerichtingsverkeer: leren op school en opleiding van alle actoren

2. Aantal onderzoekende leerkrachten vergroten

- Actieve samenwerking tussen toekomstige en huidige leerkrachten
- Student-leerkracht is niet de enige die leert, maar ook leerkrachten en opleiders

3. Flankerend programma

1. Ondersteunen schoolleiders

- Ontwikkelen onderzoekscultuur
- Collectief leren (hybride leeromgeving)
- Bestendigen van 'onderzoekende teams' voor opbouw professionaliseringscontinuüm op school

2. Omarmen van gedeeld leiderschap en teacher leadership

- School als professionele leergemeenschap

3. Versterken van onderwijskundig en beleidsvoerend vermogen

- Professionele leergemeenschappen buiten school
- Individuele begeleiding

1. Onderzoekscultuur op de gehele school

- Gericht op schoolontwikkeling en interne kwaliteitszorg

2. Third spaces of hybride leeromgeving

- Iedereen verantwoordelijk over het leren van anderen
- Leerkrachten eigenaarschap in eigen professioneel leren
- Alle betrokken actoren komen tot leren

3. Vergroten van datageletterdheid

1. Einddoel kwaliteit van het onderwijs en leren leerlingen versterken

- Ambitie dat pedagogische aanpak in scholen en hoger onderwijs sterker op elkaar afgestemd is en leerlingen beter voorbereid op doorstroom hoger onderwijs of arbeidsmarkt
- Onderzoek laten doen naar meest effectieve onderwijspraktijk en onderwijsloopbaanbegeleiding zorgt op termijn voor gelijke kansen en het bereiken van excellent onderwijs en leerlingen die de vooropgestelde doelen bereiken.

Conclusie



Investering in
duurzame
partnerschappen



Partners dragen
verantwoordelijkheid voor
professionele ontwikkeling
en monitoren van
onderwijskwaliteit



Kennis over opleiden en
professionaliseren
verenigen



Vragen?

Bedankt?

Onderzoekende School?!

onderzoekendeschool@vub.be

www.onderzoekendeschool.com

